

The All-New Ford Tourneo Custom



Ford

* 在此型錄車型上的部分功能與安全配備非標準配備，相關資訊請洽 Ford 經銷商。* 此為國外規格之展示車型，外觀樣式及內裝配備與實際上市車型有所差異，請以實際販售之車型及規格配備表為準。

歐洲首選 國際商旅

全新世代福特旅行家，完美融合專業與品味，深獲全球商務客與歐洲市場青睞及肯定。

傳承歐系工藝與美學，其洗鍊且時尚的創新流線設計，為旅程預先開啟美好的想像。全新底盤設計，大幅提升座艙寬敞空間與功能性，配備可調整座椅設計，靈活應對各種乘坐需求，創造無限可能。升級 Ford Co-Pilot360™ 全方位智駕科技輔助系統，提供駕乘者盡享安心無憂的旅程體驗。



榮獲 2024 國際年度廂型車大獎 (IVOTY)

由歐洲 24 位具領先觀點的廂型車媒體成員組成之評審團，一致給予「全新世代福特旅行家」最高評分。這樣的肯定與榮耀，代表其寬敞的內裝設計，和高科技配備與先進的安全承諾，皆能滿足駕乘者各種多元化的需求，更是代表 Ford Transit 家族，持續 23 年來獲得 5 次冠軍榮銜，其不斷革新領先車界的最佳證明！

*此為國外規格之展示車型，外觀樣式及內裝配備與實際上市車型有所差異，請以實際販售之車型及規格配備表為準。

嶄新風格魅力 讓精彩隨行

極致新穎的鍍鉻飾條格柵，搭配造型 LED 燈組，完美彰顯全新世代旅行家大器風範的品味與格調。全新底盤設計，不僅大幅提升駕駛及座艙的空間機能，更以整體車身高度低於 2 公尺的貼心設計，為停車便利增加更多選擇。全新搭載 Hands-Free 足踢感應式電動側滑門，以科技提升整體旅程的舒適與便利，成就尊榮體驗，開啟更智慧、便捷的移動生活。



Hands-Free 足踢感應式電動側滑門

解放您的雙手，從容應對生活。雙側搭載 Hands-Free 足踢感應式電動側滑門，讓您即使雙手滿載，也能輕鬆開啟車門。只要攜帶 Keyless 感應鑰匙，於前輪附近輕踢感應，即可自動啟閉側滑門，展現科技帶來的便利生活。



離地更近 出入輕易

降低離地高度，能讓貴賓方便入座；如需裝卸大型行李、設備等亦能較輕鬆省力。



降低車高 便利提高

車身高度低於 2 公尺，符合多數室內停車場高度限制，讓停車有更多的選擇。

* 表列數值為標準值，未含容許公差。* 此為國外規格之展示車型，外觀樣式及內裝配備與實際上市車型有所差異，請以實際販售之車型及規格配備表為準。



數位智能座艙 盡顯尊寵禮遇

全新世代福特旅行家，以智慧科技座艙，為每趟移動旅程注入創新體驗。全新升級搭載 12 吋全彩液晶智慧儀錶板，視野更大、資訊更清晰，讓駕駛在每一趟旅程中掌握更多，安全再升級；更配備 13 吋全彩 LCD 觸控螢幕搭載 SYNC®4 娛樂通訊系統，整合車內控制介面，並支援無線智慧手機連結，帶來一氣呵成的流暢操作體驗。B&O 丹麥頂級環艙音響系統，以澄澈音質填滿旅客的每段行程，打造沉浸式聽覺享受。無論身在駕駛席或賓客座椅，皆能享受科技帶來的進化與優雅。



三區獨立恆溫空調系統

駕駛、副駕駛及後座乘客可分別獨立調整符合個人習慣的空調溫度，提供更靈活適切的旅程體驗。



EPB 按鍵式電子手煞車

將手煞車整合到中控台的全新設計，不只簡化過往操作，更節省空間，增添整體洗鍊及科技感。



導入全新 B&O 丹麥頂尖聲學環艙音響系統

丹麥皇室御用音響品牌 Bang & Olufsen 打造頂級聽覺饗宴，專屬導入 B&O ECS 重低音揚聲器，創造出飽滿立體的重低音效。透過 DSP 擴大機的精準調校，讓每個音符都更完美平衡，營造出劇院般的環繞立體音效，帶來絕佳的聆聽體驗。



SYNC®4 娛樂通訊整合系統

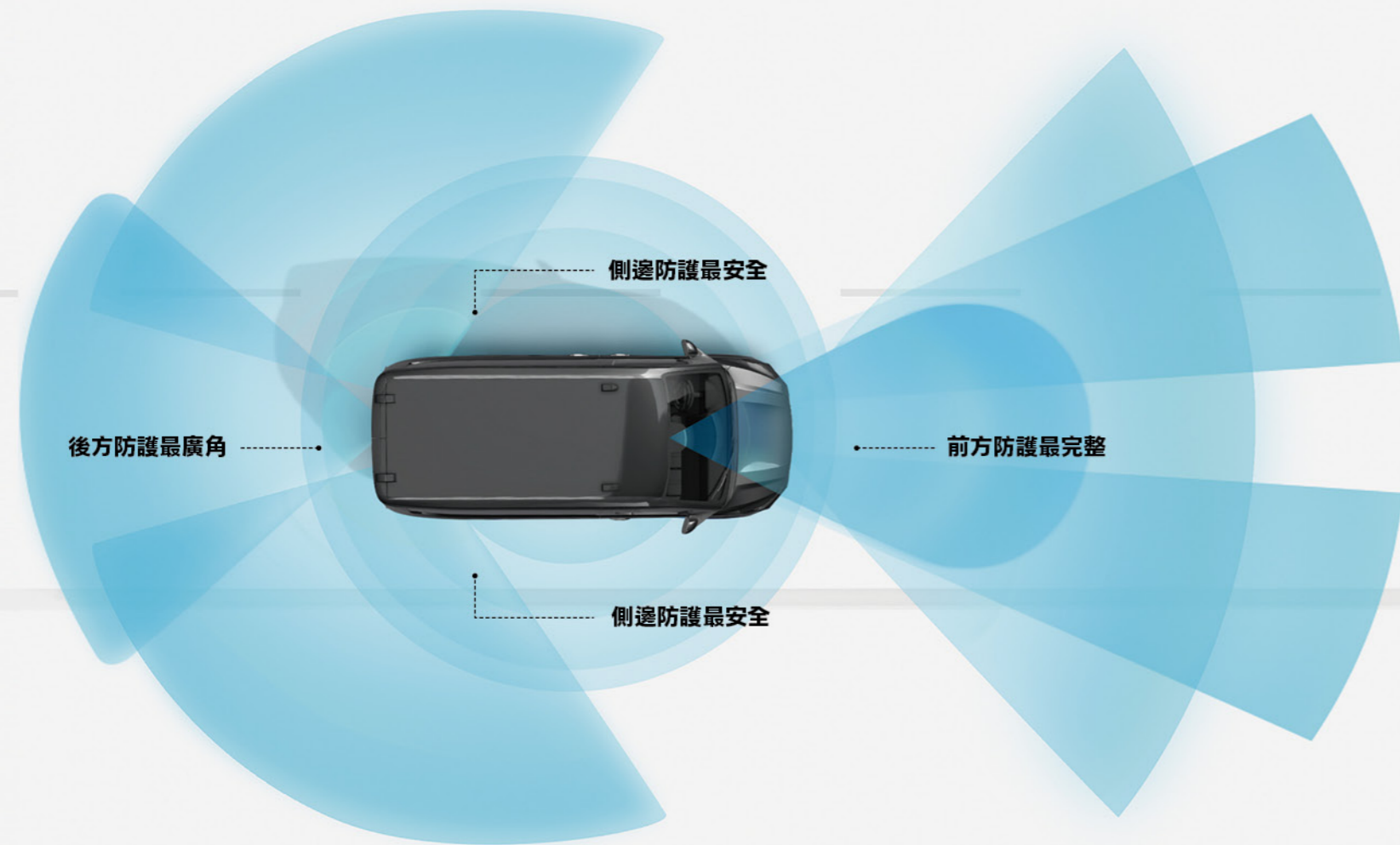
全車系支援無線 / 有線 Apple CarPlay® 與 Android Auto™

搭配 13 吋全彩 LCD 觸控螢幕，將空調面板與車輛設定完美整合，並透過直覺的語音聲控、電話等功能帶來流暢體驗。擺脫線材束縛，手機無線連結功能讓您一上車即可輕鬆連接，享受便捷的導航、音樂串流。

* Apple CarPlay® 和 Android Auto™ 啟動時，會停用部分 SYNC®4 娛樂通訊整合系統功能。Apple CarPlay® 需搭載 iOS 7.1 以上之 iPhone 機型。建議更新至最新 iOS 版本。Apple CarPlay® 為 Apple Inc. 的商標。* Android Auto™ 與大部分搭載 Android 5.0 以上之裝置相容，建議至 Google Play 下載 Android Auto™ 最新版本。* 緊急救援通報器會出現緊急情況優先狀況，其中包含車輛的 GPS 座標且緊急服務單位可能會無法接受 GPS 座標；詳細功能說明請參閱車主手冊。* 藍牙是 Bluetooth® SIG Inc. 的註冊商標，依據授權使用。藍牙與 SYNC®4 娛樂通訊整合系統所提供各項功能，可能因你使用之手機型號、作業系統及所在國家 / 地區不同而受限，詳細請參閱各功能詳細說明。* 此為國外規格之展示車型，外觀樣式及內裝配備與實際上市車型有所差異，請以實際販售之車型及規格說明書為準。

安全科技再進化 Ford Co-Pilot360™

全車系升級 Ford Co-Pilot360™，整合多項頂尖智慧駕駛輔助科技，為座駕前、側、後各個面向，提供最智能的安全防護及最堅實的後盾，您可從容穿越繁忙的都市街區，也能擁有駕馭遠途的信心，為商務行程或日常所需，提供更全面的安全防護。



* Ford Co-Pilot360™ 全方位智慧科技輔助系統 (Level 2 駕駛輔助系統)：為輔助駕駛科技，非全自動駕駛科技，各項功能均有作動條件限制，請勿仰賴此系統取代駕駛判斷。該系統可能在繁忙行車、彎道、山路、隧道之一般道路、行車速度緩慢、與前方車距過短，或是天候相對惡劣造成干擾 (如下雨、陽光過強...等) 狀況下，皆有可能影響系統運作狀態，詳細限制請參閱車主手冊。Level 2 駕駛輔助系統係為依據 SAE International 所發布的標準而定，其符合標準功能包含 ACC Stop & Go 全速域定速巡航調節系統 (附低速跟車) 融合 LCA 車道導正輔助功能。* ACC Stop & Go 全速域定速巡航調節系統及 LCA 車道導正輔助系統：藉由系統輔助控制車輛油門、轉向和煞車，並依據前車動態狀況請前駕駛跟車狀態，使車輛在特定的狀況下保持於車道中線。請勿於上下高速公路、十字路口、過度彎曲道路、上下坡或濕滑路面等複雜路段或能見度不良時使用該系統，駕駛仍有責任依據實際路況採取不同的駕駛反應。ACC Stop & Go 於作動速度域內輔助駕駛定速並跟隨前向動態車流跟車至停 (Stop) 及停車再啟 (Go)，其跟車至停功能並非 AEB 功能，駕駛務必根據需求踩踏煞車。LCA 輔助功能必須啟用 ACC Stop & Go 功能後才可開啟。LCA 輔助功能於無道路標線 / 過度彎曲道路 / 陡坡 / 過寬或過窄的過路等特殊情況下，將會影響其作動狀態，駕駛仍有責任依據實際路況採取不同的駕駛反應。* RBA 倒車煞車輔助均有作動條件限制，惡劣天氣下系統可能無法正常運作，系統不會對小型或移動物體做出反應、嚴重剎車沒有鎖死或受阻擋、且無啟用輔助控制輔助。* AEB 及交叉路口輔助於偵測速度範圍內輔助煞車力過減緩碰撞傷害，並非完全避免所有碰撞，複雜路段、胎面型式、急加速、速差等變因將影響煞車力道，駕駛仍須與前車車尾保持適當距離與車速。* RED 輔助功能亦有可能於道路邊線環境複雜出現判斷落差，影響其運作狀態，駕駛仍有責任依據實際路況採取不同的駕駛反應，並遵守交通法規行駛車輛，其限制請參閱車主手冊。* 360° 環景影像行車輔助系統作動時，當檔位為 D 檔，車速超過 10km/h 時，畫面將解除並回到原系統 (SYNC®4) 畫面，詳細操作細節請參考車主手冊。* 此為國外規格之展示車型，外觀樣式及內裝配備與實際上市車型有所差異，請以實際販售之車型及規格配備表為準。



ACC Stop & Go 全速域定速巡航調節系統

駕駛可依需求自行設定 4 段車距，若開啟全速域定速巡航調節系統並設定速度後，如遇前車放緩車速，系統將同步放緩車速並保持車距；當前車駛離前方車道，系統則自動回復到定速速度；當前車靜止並於 3 秒內起步時，系統則會自動跟隨前車繼續前行。

LCA 車道導正輔助系統

當 ACC Stop & Go 全速域定速巡航調節系統功能開啟時，方可啟動 LCA 車道導正輔助系統，系統會自動偵測道路兩側標線，將車輛維持於車道中線行駛，降低行車負擔。(作動速度：0-200km/h)



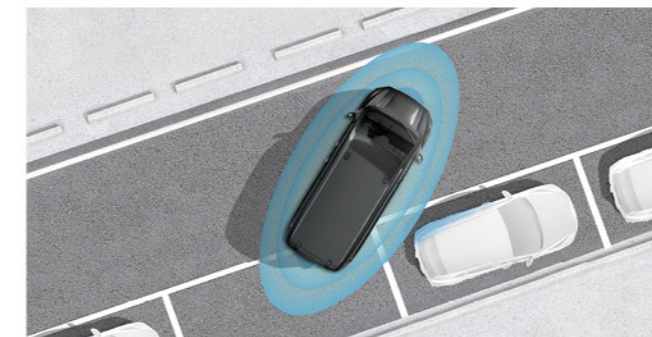
BLIS® 視覺盲點偵測系統

透過尾燈左右兩側內部的偵測雷達，探測後方的視覺死角。當後方來車進入死角時，後視鏡上將顯示橘黃色警示燈提醒告知。



PCA 前向碰撞預警系統 (附 AEB 全速域輔助煞車系統)

偵測到前方車輛、行人、自行車手、十字路口有碰撞風險時，系統將發出閃爍警示畫面與警示音。若駕駛踩踏煞車，系統會輔助加大煞車力道，協助車輛縮短煞車距離；若駕駛未理會或即時反應，系統則會自動介入並主動煞車，避免碰撞並降低意外造成的傷害。* 偵測速度：5-130km/h 偵測車輛；5-80km/h 偵測行人/自行車手。



360° 環景影像行車輔助系統

於車頭、車側與車尾分別搭載 4 部高解析鏡頭，無縫整合 360° 環景、前後 180° 超廣角影像，提供多種視角模式。搭配俯瞰車身雙側安全虛線防撞區，與車門未關圖示，有效降低狹路會車或停車碰撞風險，協助車主更直覺且即時掌握車輛四周環境與人車動向。



CTA 倒車來車警示系統 / RBA 倒車煞車輔助系統

當車輛以倒檔行駛時，CTA 倒車來車警示系統可偵測車輛後方及兩側視覺盲點做出提醒。當駕駛未予理會，RBA 倒車煞車輔助系統會適時介入煞車，協助駕駛避免碰撞，降低意外造成的傷害。

ESA 閃避轉向輔助系統

偵測到前方有車輛，並開始作動煞車時，若駕駛轉動方向盤避免碰撞前車，系統會輔助施加轉向扭力，協助閃避前車；當駕駛通過該車輛後，系統會在駕駛轉動方向盤，並要轉回原本車道時，再次輔助轉向扭力。完全通過前車後，系統便會停用。

Exit Warning 離開警告

車輛停妥後，嘗試開啟車門時若後方有即將經過的車輛、機車、自行車手或行人，系統會發出視覺與聽覺警告，以防止意外的發生。

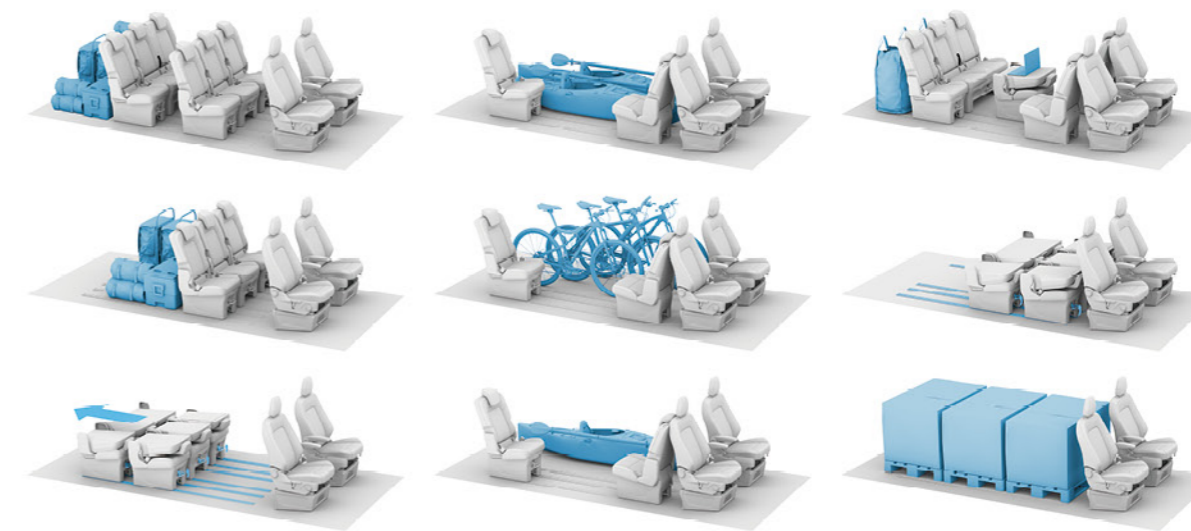
靈活座椅機能 坐享尊容體驗

當您開啟全新世代福特旅行家的滑門，映入眼簾的正是雍容而寬敞的座艙空間，其質感舒適的內裝氛圍搭配靈活可變的座椅系統，完美結合歐洲質感美學與人性化設計。擁有同級唯一「會議對座模式」，更為乘客打造自由且優雅自若的移動空間。



滑軌式座椅系統 (下圖座椅變化為示意圖)

全新滑軌設計搭配可折疊、易拆卸的座椅特性，使艙室空間靈活多變，能夠滿足駕乘者各種不同的使用需求。



座椅材質



Kombi Trend
織布座椅

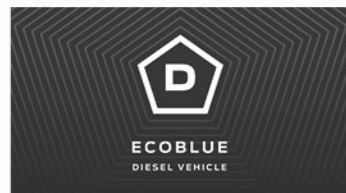


Kombi Limited
人體工學織布座椅



Bus Titanium Pro
人體工學皮質座椅

* 同級係指台灣地區所販售之八人座商版車款中，唯一具有第二排座椅傾倒、拆卸與對座功能。資料參自 2024 年 10 月台灣地區各品牌官方網站規格配備資訊。* 此為國外規格之展示車型，外觀樣式及內裝配備與實際上市車型有所差異，請以實際販售之車型及規格配備表為準。



先進動能 驅動非凡效能

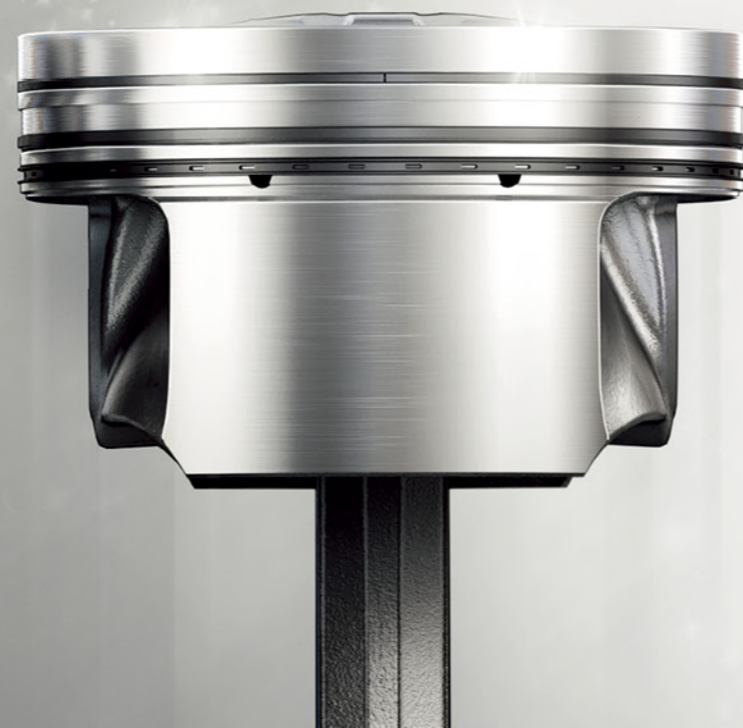
全新福特旅行家搭載 2.0L EcoBlue 直列四缸渦輪增壓柴油引擎，以及 SelectShift™ 八速手自排變速箱。在動能輸出表現上更為強勁，其具備絕佳節能效益，提供迅速且綿密的換檔作動，帶來較低的換檔頓挫感。

2.0L EcoBlue 直列四缸渦輪增壓柴油引擎

以先進的燃油直噴與渦輪增壓技術，即使在滿載的狀態，依然提供強勁動力和出色的燃油表現，以輕鬆的姿態前往每個目的地。完美實現對節能、低排放技術、與高效能的想望。

SelectShift™ 八速手自排變速箱

全新八速手自排變速箱提供更平穩的換檔及流暢的加速性能。

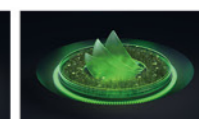


動態行車模式切換系統 (標準 / 節能 / 運動 / 防滑 / 重載)

可依駕駛者選擇，隨心切換行車模式，控制不同的轉向、動力輸出、換檔速度等屬性，享受截然不同的駕馭體驗。



標準模式



節能模式



運動模式



防滑模式



重載模式

後獨立懸吊系統

展現卓越的穩定性、操控性與精準度，提升行駛的舒適感，使乘坐者能夠更享受旅程的每一刻。

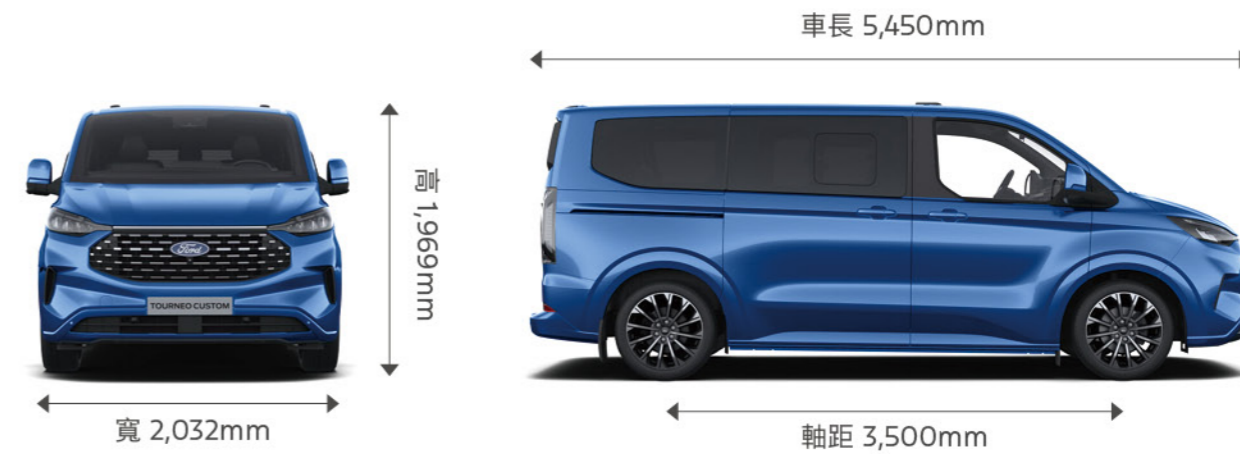
* 此為國外規格之展示車型，外觀樣式及內裝配備與實際上市車型有所差異，請以實際販售之車型及規格配備表為準。



歐洲商旅典範 豪華舒適與科技安全的完美融合

突破商旅車設計限制，以創新思維重塑商旅格局，是卓越旅程的最佳選擇，滿載無限可能。

車身規格



尾門設計



上掀式尾門



對開式尾門

車色選擇



星燄藍 (3L)
Blue Metallic



星燦銀 (5C)
Moon dust Silver



曜石灰 (5G)
Magnetic



瑪瑙黑 (5B)
Agate Black



極地白 (5W)
Frozen White

* Bus Titanium Pro 八座車型專屬車色

* 表列數值為標準值，未含容許公差。* 此為圖外規格之展示車型，外觀樣式及內裝配備與實際上市車型有所差異，請以實際販售之車型及規格配備表為準。

The All-New Ford Tourneo Custom 福特旅行家

規格配備表

車型	Kombi Trend 六座	Kombi Trend 九座	Kombi Limited 八座	Bus Titanium Pro 八座
能源效率標示				
耗能測試方式	歐盟 1999 / 100 / EC 指令及其後續修正指令 (NEDC 行車型態)			
平均耗能 (km/L)	14.3		13.3	13.7
排氣量等級	超過 1,800 c.c. 至 2,400 c.c.			
能源效率等級	2 級			
年耗油量 (L)	1,049		1,128	1,095
基本規格				
車長 / 寬 / 高 / 軸距 (mm)	5,450 / 2,032 / 1,969 / 3,500			
車重 (kg)	2,220	2,215	2,290	2,395
前 / 後軸距 (mm)	1,728 / 1,719			
輪胎尺寸 / 型式	215 / 65 R16C			235 / 50 R19C
行李廂容積 (L)	3,650		1,858	819 - 1,354
油箱容量 (L)	74.5			
轉向系統	EPAS 電子式動力輔助轉向系統			
煞車系統	四輪碟煞			
前懸吊系統 / 後懸吊系統	麥花臣獨立懸吊 / 半拖曳臂獨立懸吊			
最小迴轉半徑 (m)	6.4			6.8
動力科技				
引擎型式	2.0L EcoBlue 直列四缸渦輪增壓柴油引擎			
排氣量 (c.c.)	1,996			
缸徑 x 衝程 (mm)	84.0 x 90.0			
壓縮比	16.5 ± 0.5 : 1			
變速箱型式	SelectShift™ 八速手自排			
最大馬力 (ps/rpm)	136 / 3,250-3,500			170 / 3,500
最大扭力 (kg-m/rpm)	36.7 / 1,500-2,500			39.8 / 1,750-2,500
燃油供給系統	高壓共軌缸內直噴			
AdBlue® 添加孔	●	●	●	●
驅動系統	前輪驅動			
動態行車模式切換系統	標準 / 節能 / 防滑 / 重載		標準 / 節能 / 運動 / 防滑 / 重載	
座艙配置				
座艙色系	雙色內裝 (Black Onyx / Urban Grey)			
12 吋全彩液晶智慧多功能儀錶板 (內建 Vision X 科技系統)	●	●	●	●
三幅式多功能平底方向盤	●	●	●	●
Keyless 車門啟閉系統	-	-	●	●
Ford Power 引擎啟動鍵	●	●	●	●
EPB 按鍵式電子手煞車	●	●	●	●
Auto-Hold 智慧型煞車鎖死系統	●	●	●	●
中央收納空間 (內含兩組置杯架)	-	-	-	●
車室地板材質	耐磨橡膠		高級絨毛	
雨滴感應式雨刷	●	●	●	●
後擋玻璃雨刷	●	●	●	●
USB 充電座 (Type A+C)	全車共 4 個 (2 個位於乘客艙)		全車共 8 個 (6 個位於乘客艙)	
Qi 手機無線充電座	-	-	-	●
空調配置				
電子式恆溫空調系統	●	●	雙區恆溫	三區恆溫
室內空氣粉塵濾淨器	●	●	●	●
後座獨立空調控制系統及出風口	●	●	●	● (恆溫)
座椅配置				
座椅材質 / 型式	織布座椅		人體工學織布座椅	人體工學皮質座椅
駕駛座調整功能	8 向手動調整 (含手動腰靠)		12 向手動調整 (含電動腰靠)	12 向電動調整 (含電動腰靠)
副駕駛座調整功能	-	-	12 向手動調整 (含電動腰靠)	12 向電動調整 (含電動腰靠)
雙前座腿部延伸支撐	-	-	●	●
前排座椅加熱功能	●	●	●	●
後排對座模式	-	-	-	●
後排座椅前後滑移功能	-	-	-	●
第二排座椅 (附 Easy Entry 功能)	●	●	●	-
第三排座椅 (傾倒、拆卸功能)	●	●	●	●
音響 / 娛樂通訊整合系統				
13 吋全彩 LCD 觸控螢幕	●	●	●	●
SYNC®4 娛樂通訊整合系統	●	●	●	●
車載通訊系統支援	● (含無線 Apple CarPlay® / Android Auto™ / 藍牙行動通訊系統 / 音樂串流播放功能 / 緊急救援通訊功能)			
B&O 丹麥頂尖聲學環繞音響系統	-	-	-	●
環繞劇場感揚聲器組合	10 支			15 支 (含 ECS 重低音揚聲器)
外觀配置				
水箱護罩型式	磨砂黑格柵		鍍鉻飾條格柵	
輪圈尺寸 / 材質	16 吋鐵圈	16 吋鋁圈		19 吋鋁圈
LED 頭燈	●	●	●	●
LED 日行燈	●	●	●	●
光感應自動啟閉頭燈	●	●	●	●
電動收折 / 調整後視鏡	●	●	●	●
後座深色隱私玻璃	-	-	-	●
後座左 / 右車側滑門 (含車門緊閉輔助系統)	- / ●	- / ●	● / ●	● / ●
Hands-Free 足踏感應式電動側滑門 (附防夾功能及遙控啟閉功能)	-	-	-	●
第二排車窗 (外推式)	-	-	-	●

The All-New Ford Tourneo Custom 福特旅行家

規格配備表

車型	Kombi Trend 六座	Kombi Trend 九座	Kombi Limited 八座	Bus Titanium Pro 八座
尾門型式	對開式		上掀式	
專屬車尾銘牌		Transit Custom		Tourneo
Ford Co-Pilot360™ 全方位智駕科技輔助系統				
前方安全防護輔助系統				
ACC Stop & Go 全速域定速巡航調節系統	●	●	●	●
LCA 車道矯正輔助系統	●	●	●	●
ISA 智慧型遠限輔助系統	●	●	●	●
TSR 道路標誌識別輔助系統	●	●	●	●
PCA 前向碰撞預警系統	●	●	●	●
AEB 全速域輔助煞停系統 (含車輛 / 行人 / 自行車手 / 十字路口)	●	●	●	●
AHB 自動遠光燈系統	●	●	●	●
前四眼環車雷達	●	●	●	●
雙側邊安全防護輔助系統				
BLIS® 視覺盲點偵測系統	●	●	●	●
LDW 車道偏移警報系統	●	●	●	●
LKA 車道偏移輔助系統	●	●	●	●
ESA 閃避轉向輔助系統	●	●	●	●
駕駛疲勞警報系統	●	●	●	●
後方安全防護輔助系統				
CTA 倒車來車警報系統	●	●	●	●
RBA 倒車煞車輔助系統	●	●	●	●
倒車顯影輔助系統 (附停車導引指示線)	●	●	●	●
後四眼倒車雷達	●	●	●	●
緊急煞車警報系統	●	●	●	●
其他安全防護輔助系統				
360° 環景影像行車輔助系統 (含 15 種顯示模式、警示畫面自動切換)	-	-	-	●
安全科技				
雙前座 SRS 輔助氣囊	●	●	●	●
雙前座車側 SRS 輔助氣囊	●	●	●	●
雙前座側邊簾幕式 SRS 輔助氣囊	●	●	●	●
雙後座側邊簾幕式 SRS 輔助氣囊	●	●	●	●
前座中央 SRS 輔助氣囊	-	-	●	●
SRS 輔助氣囊標配數	8 具		9 具	
SWS 側風行車穩定系統	●	●	●	●
ESP 電子車身動態穩定系統	●	●	●	●
ABS 防鎖死煞車控制系統	●	●	●	●
EBA 煞車力道輔助系統	●	●	●	●
EBD 電子煞車力道分配系統	●	●	●	●
TVC 扭力分配控制系統	●	●	●	●
HLA 斜坡起步輔助系統	●	●	●	●
RSC™ 車輛防滾系統	●	●	●	●
Exit Warning 離開警告	●	●	●	●
LIM 限速系統	●	●	●	●
DPF 柴油微粒過濾裝置	●	●	●	●
TPMS 胎壓偵測系統	●	●	●	●
兒童安全鎖		手動		電動
ISOFIX 兒童安全座椅固定裝置	2 組		4 組	5 組
鑰匙內建 P.A.T.S. 系統	●	●	●	●



星銀藍 (3L)
Blue Metallic



星燦銀 (5C)
Moondust Silver



曜石灰 (5G)
Magnetic



瑪瑙黑 (5B)
Agate Black



極地白 (5W)
Frozen White

* Bus Titanium Pro 八座車型專屬車色

* 本標示之油耗測試係在實驗室內，依現定的行車型態於平穩動力計上測得，實際道路駕駛時，因受天氣、路況、載重、使用空調系統、駕駛習慣及車輛維護保養等因素影響，其實際油耗值會低於測試值。年耗油計算方式：以年平均行駛 15,000 公里除以油耗測試值計算，詳情請參閱經濟部能源局網站。* 全車符合汽車第六期廢氣排放標準。* 所有測試數據均依據車型規格或車輛原廠資料。表列數值為標準值，未含容許公差。* Qi 無線充電座可支援 Qi v1.2.2 無線充電規格，手機背蓋會影響充電效率，操作細節請參閱車主手冊。* Apple CarPlay® 和 Android Auto™ 啟用時，僅使用部分 SYNC4 螢幕顯示系統功能。Apple CarPlay® 需搭配 iOS 7.1 以上之 iPhone 使用。建議更新至最新 iOS 版本。Apple CarPlay® 為 Apple Inc. 的商標。* Android Auto™ 與大部分搭載 Android 5.0 以上之裝置相容，建議至 Google Play 下載 Android Auto™ 最新版本。* 緊急救援通訊期間會出現緊急情況優先狀況，其中包含車輛的 GPS 座標且緊急服務單位可能無法接受 GPS 座標；詳細功能請參閱車主手冊。* 藍牙是 Bluetooth® SIG Inc. 的註冊商標，依據規格使用。藍牙與 SYNC4 號碼通訊整合系統所提供各項功能，可能因你使用之手機型號、作業系統及所在國家 / 地區不同而受限。詳細參閱各功能說明。* Ford Co-Pilot360™ 全方位智駕科技輔助系統 (Level 2 駕駛輔助系統)：為輔助駕駛科技，非全自動駕駛科技，各項功能均有操作條件限制，請勿仰賴此系統取代駕駛判斷。該系統可能在繁忙車、彎道、山路、隧道之一般道路、與前方車距過短，或是天候惡劣等造成干擾 (如下雨、陽光過強...) 狀況下，皆有可能影響系統運作狀態，詳細限制請參閱車主手冊。Level 2 駕駛輔助系統係為依據 SAE International 所發布的標準而定，其符合標準功能包含 ACC Stop & Go 全速域定速巡航調節系統 (附低速煞車) 結合 LCA 車道矯正輔助功能。* ACC Stop & Go 全速域定速巡航調節系統及 LCA 車道矯正輔助系統：由系統輔助控制車速、轉向和煞車，並依據車速狀況調整輔助煞車時機，使車輛在特定的狀況下保持於車道中間。適用於上下高速公路、十字路口、彎道、曲道、上下坡或濕潤路面等細微路況或能見度不良時使用該系統，駕駛仍有責任依據實際路況採取不同的駕駛反應。ACC Stop & Go 於動作區域內輔助駕駛定速並跟隨前方車輛車速至停車 (Stop) 及停車再開 (Go)，其跟車至停車輔助均有助條件限制，如今天氣不佳或下雨時可能無法正常運作，系統不會對小型或移動物體做出反應，且與啟用備用煞車制動。* AEB 及交叉路口輔助於偵測區域內輔助煞車力道並跟隨撞擊，並非完全避免所有碰撞。極端路況、拍攝模式、急加速、定速等圖將影響煞車力道，駕駛仍須隨時準備煞車與避讓。* 360° 環景影像行車輔助系統輔助，僅適用於 D 檔，車速超過 10km/h 時，畫面將解鎖並回到原系統 (SYNC4) 畫面，詳細操作請參閱車主手冊。* 產品持續研究改進為本公司一貫經營理念，福特六和汽車公司保留產品規格調整變更或停用之權利。* 此為標示車型，外觀款式及內飾配備與實際上市車型有所差異，請以實際販售之車型及規格說明書為準。

202606-TC-SP-V1

部分營業車輛保固內容另有約定，詳請參閱車主手冊



無限距離 無限安心



Ford

經銷商蓋章處

202606-TC-BO-V1



資訊詳見官網

部分營業車輛保固內容另有約定，詳請參見車主手冊



無限距離 無限安心



www.ford.com.tw